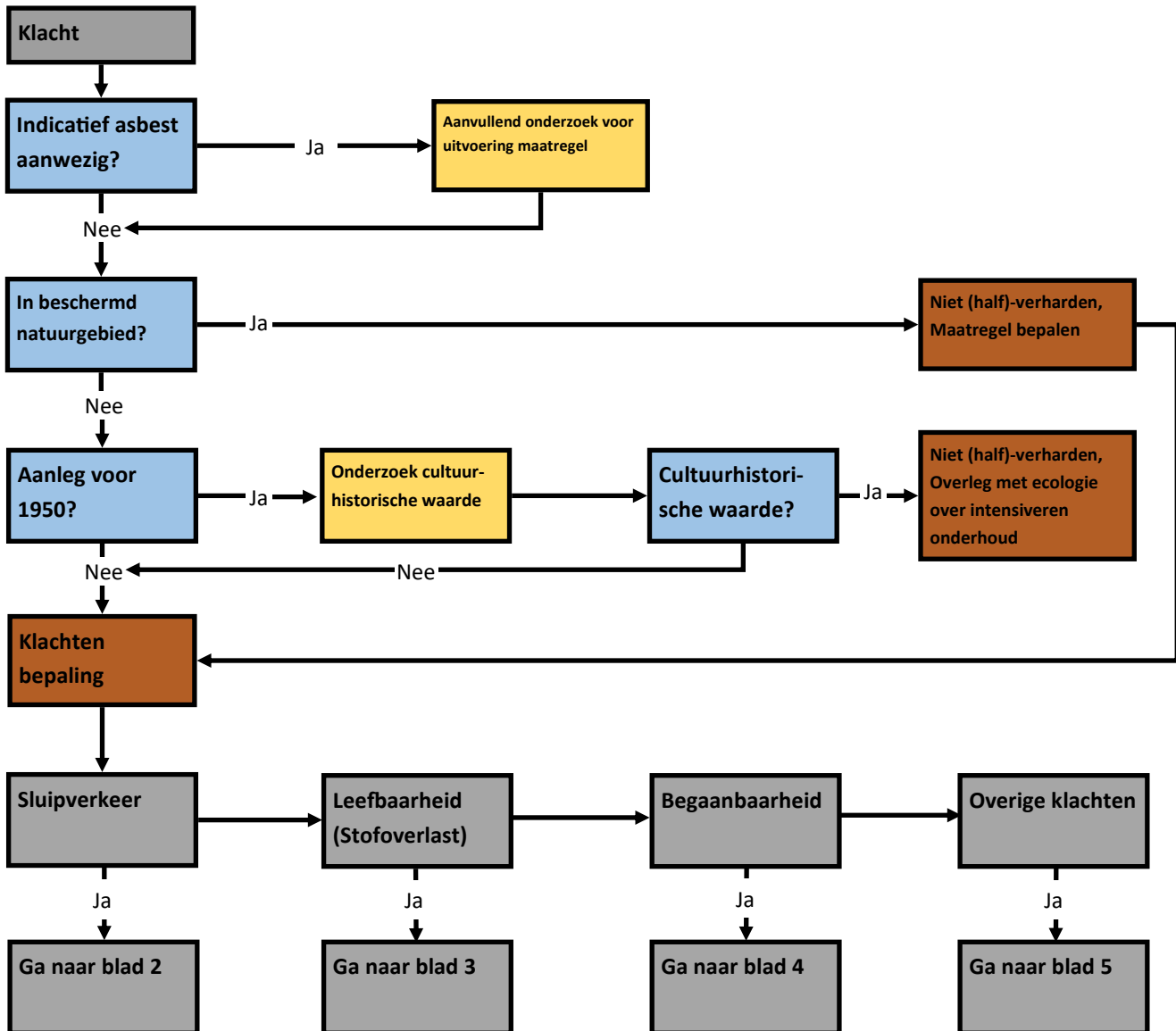
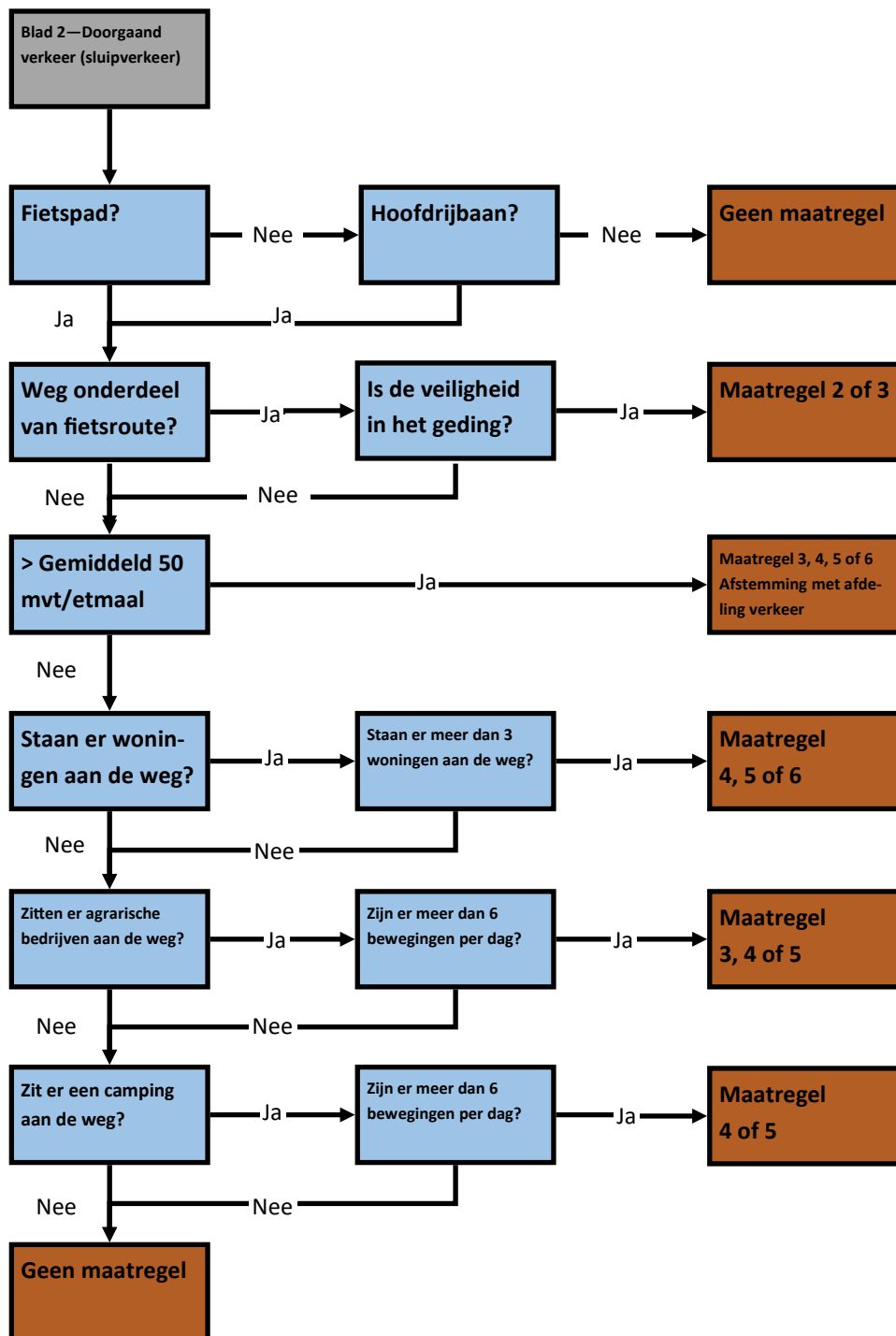


Bijlage 1 — Afwegingskader Vught

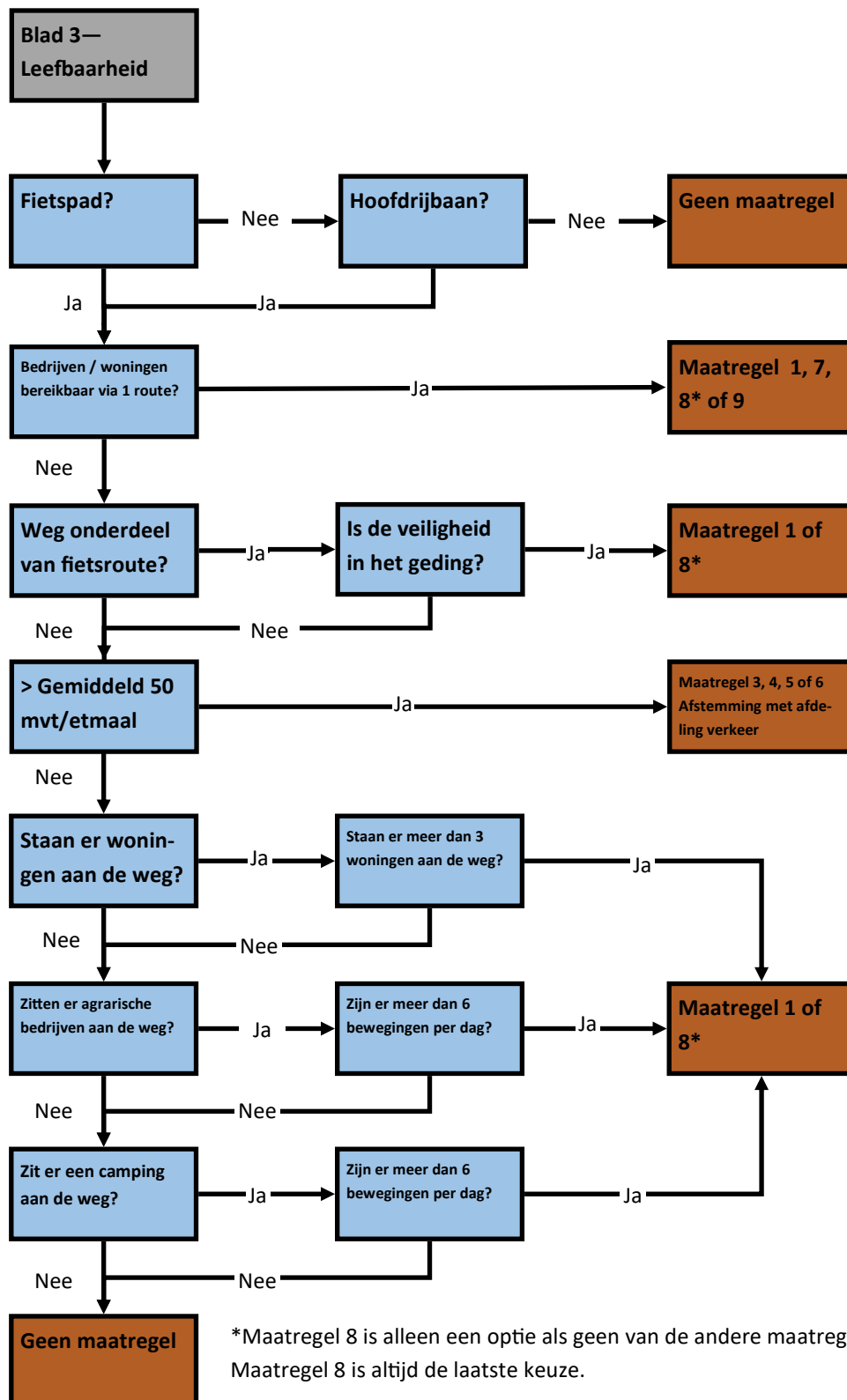
17-04-2024, D2





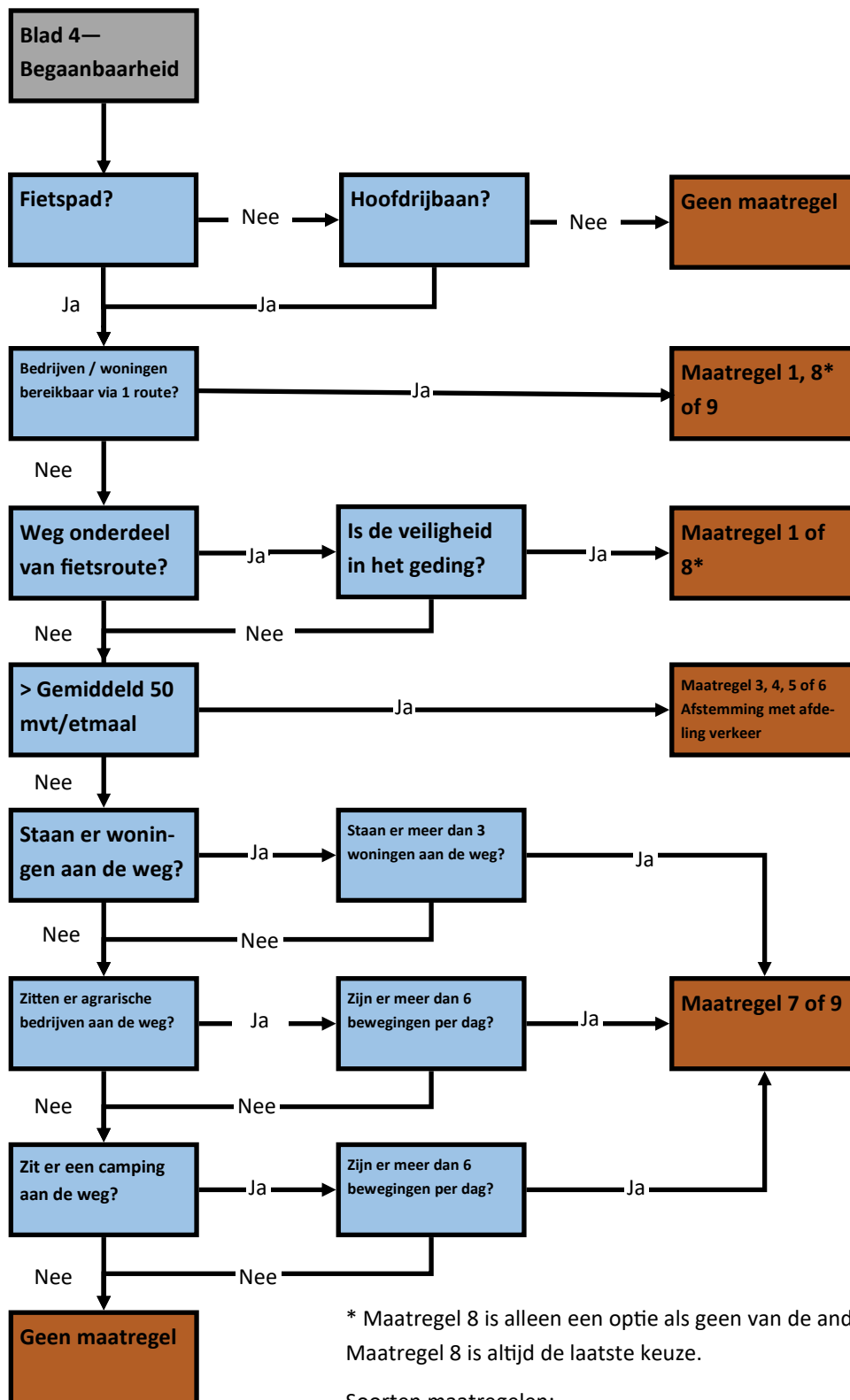
Soorten maatregelen:

1. Het verbeteren van de structuur van de zand- en half verharde weg
2. Het geheel afsluiten van de weg of een wegvak
3. Selectief afsluiten (bestemmingsverkeer)
4. Aanbrengen knip (twee doodlopende wegen)
5. Eenrichtingsverkeer
6. Snelheid remmende maatregelen
7. Uitbreiding van het wegennetwerk
8. Aanbrengen half verharding
9. Aanpassen afwatering



Soorten maatregelen:

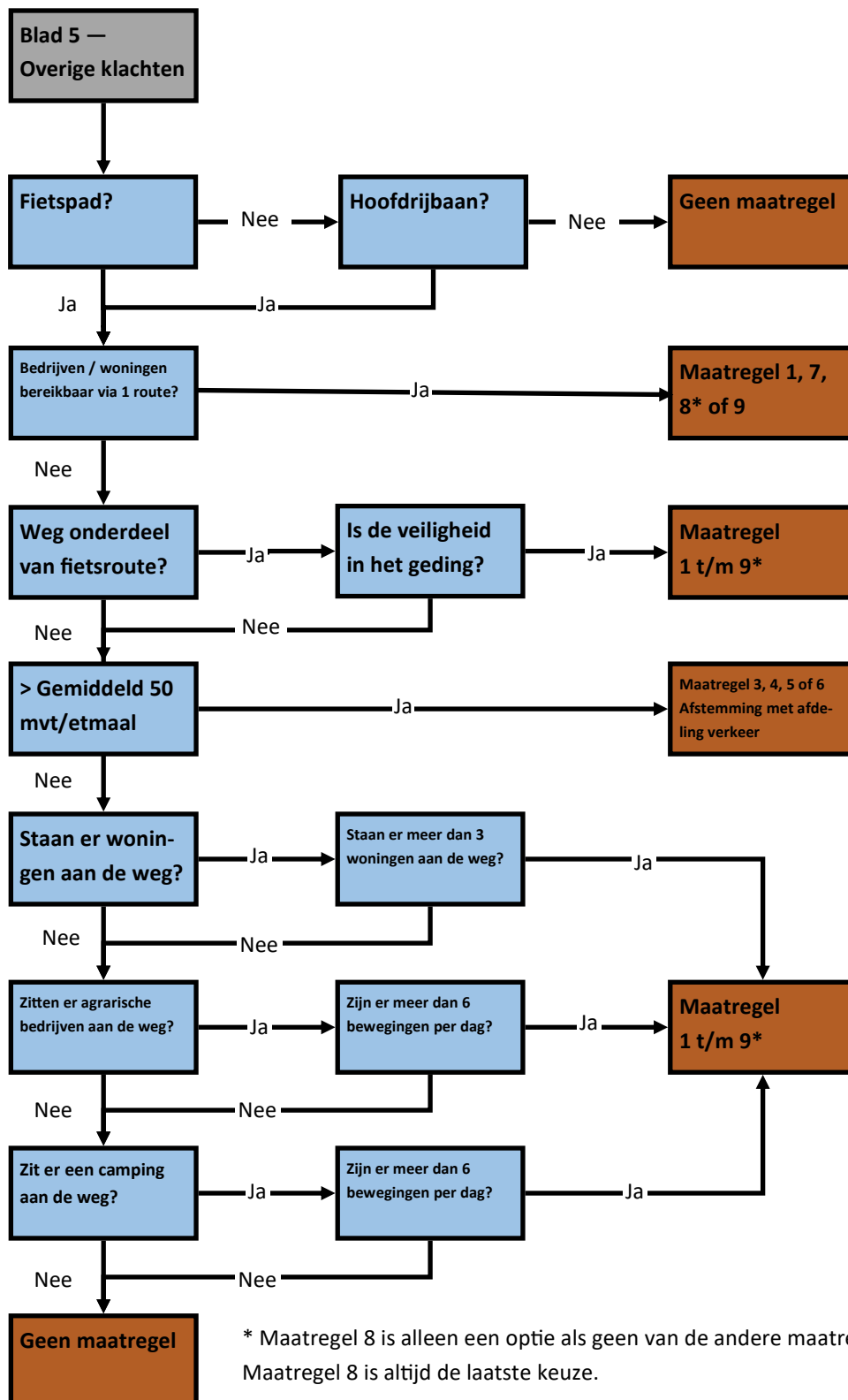
1. Het verbeteren van de structuur van de zand- en half verharde weg
2. Het geheel afsluiten van de weg of een wegvak
3. Selectief afsluiten (bestemmingsverkeer)
4. Aanbrengen knip (twee doodlopende wegen)
5. Eenrichtingsverkeer
6. Snelheid remmende maatregelen
7. Uitbreiding van het wegennetwerk
8. Aanbrengen half verharding
9. Aanpassen afwatering



* Maatregel 8 is alleen een optie als geen van de andere maatregelen voldoen. Maatregel 8 is altijd de laatste keuze.

Soorten maatregelen:

1. Het verbeteren van de structuur van de zand- en half verharde weg
2. Het geheel afsluiten van de weg of een wegvak
3. Selectief afsluiten (bestemmingsverkeer)
4. Aanbrengen knip (twee doodlopende wegen)
5. Eenrichtingsverkeer
6. Snelheid remmende maatregelen
7. Uitbreiding van het wegennetwerk
8. Aanbrengen half verharding
9. Aanpassen afwatering



* Maatregel 8 is alleen een optie als geen van de andere maatregelen voldoen. Maatregel 8 is altijd de laatste keuze.

Soorten maatregelen:

1. Het verbeteren van de structuur van de zand- en half verharde weg
2. Het geheel afsluiten van de weg of een wegvak
3. Selectief afsluiten (bestemmingsverkeer)
4. Aanbrengen knip (twee doodlopende wegen)
5. Eenrichtingsverkeer
6. Snelheid remmende maatregelen
7. Uitbreiding van het wegennetwerk
8. Aanbrengen half verharding
9. Aanpassen afwatering