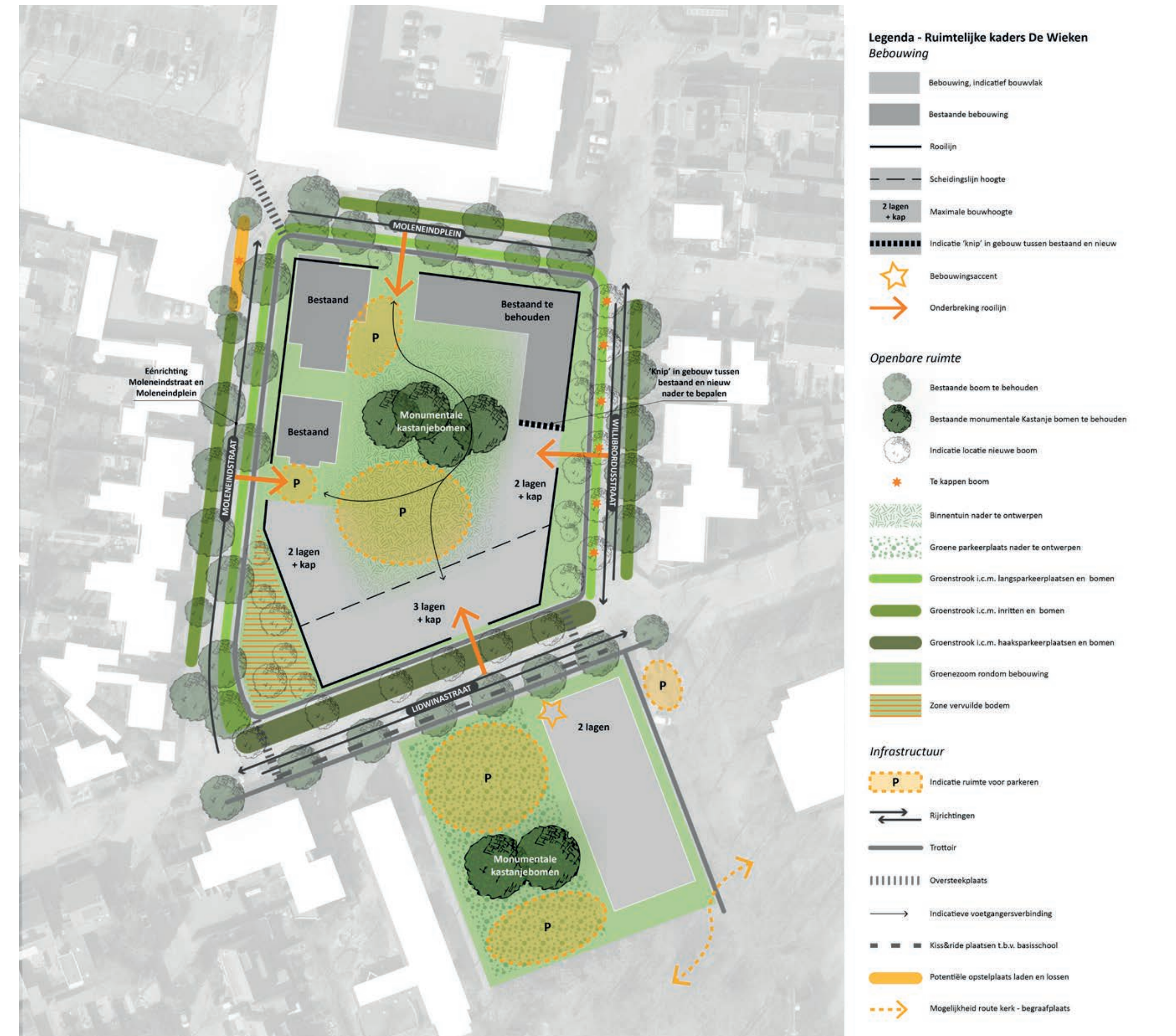


Ontwikkeling locatie De Wieken Vught



Situatietekening



Ontwikkeling locatie De Wieken Vught



Collectieve buitenruimte



Zorgconcept - wonen

Ontwikkeling locatie De Wieken Vught



Begane Grond (niet op schaal)



Alle bouwmassa's worden uitgevoerd in maximaal twee bouwlagen met kap met uitzondering van de bouwmassa's aan de Lidwinastraat. Deze hebben een maximale bouwhoogte van 3 bouwlagen met kap.

- De bouwmassa's hebben een eenvoudige en heldere hoofdvorm en wordt uitgevoerd met een kap of setback. Eventuele verbindingen mogen plat afgedekt worden.
- Hoeken verbijzonderen door middel van een kapverdraaiing.
- Toevoegingen, zoals schoorstenen zijn ondergeschikt aan de hoofdvorm en het dakvlak.
- De geleiding van de bouwmassa is dynamisch door middel van de verspringing in bouwlagen.
- De geleiding van de bouwmassa is gevarieerd. In te zetten middelen daarvoor zijn een afwisseling in bouwlagen, verspringingen in de rooilijn, openingen tussen bouwdelen en transparante glazen tussendelen.
- Verbindingen tussen gebouwen zijn transparant.

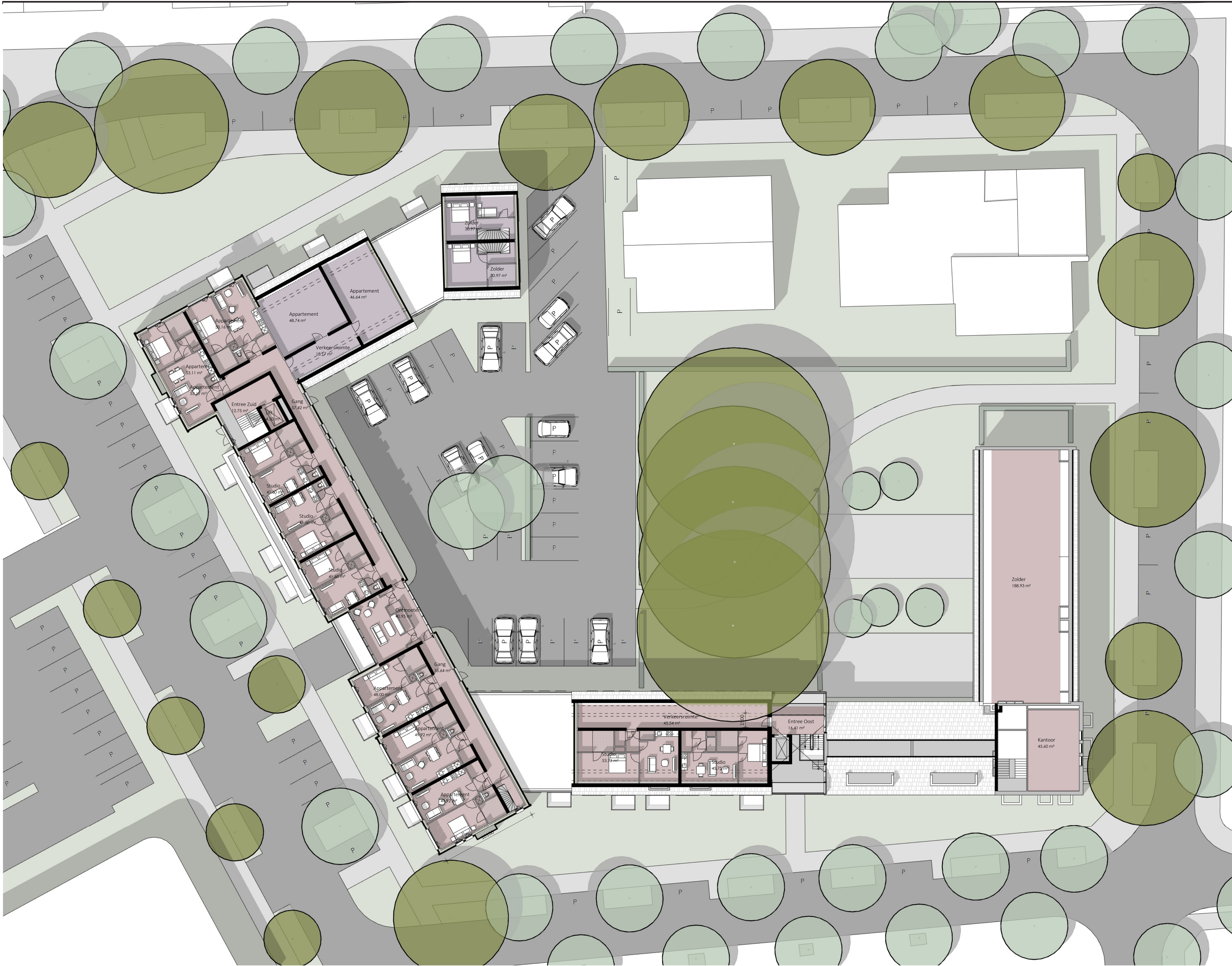
Ontwikkeling locatie De Wieken Vught



Eerste verdieping (niet op schaal)



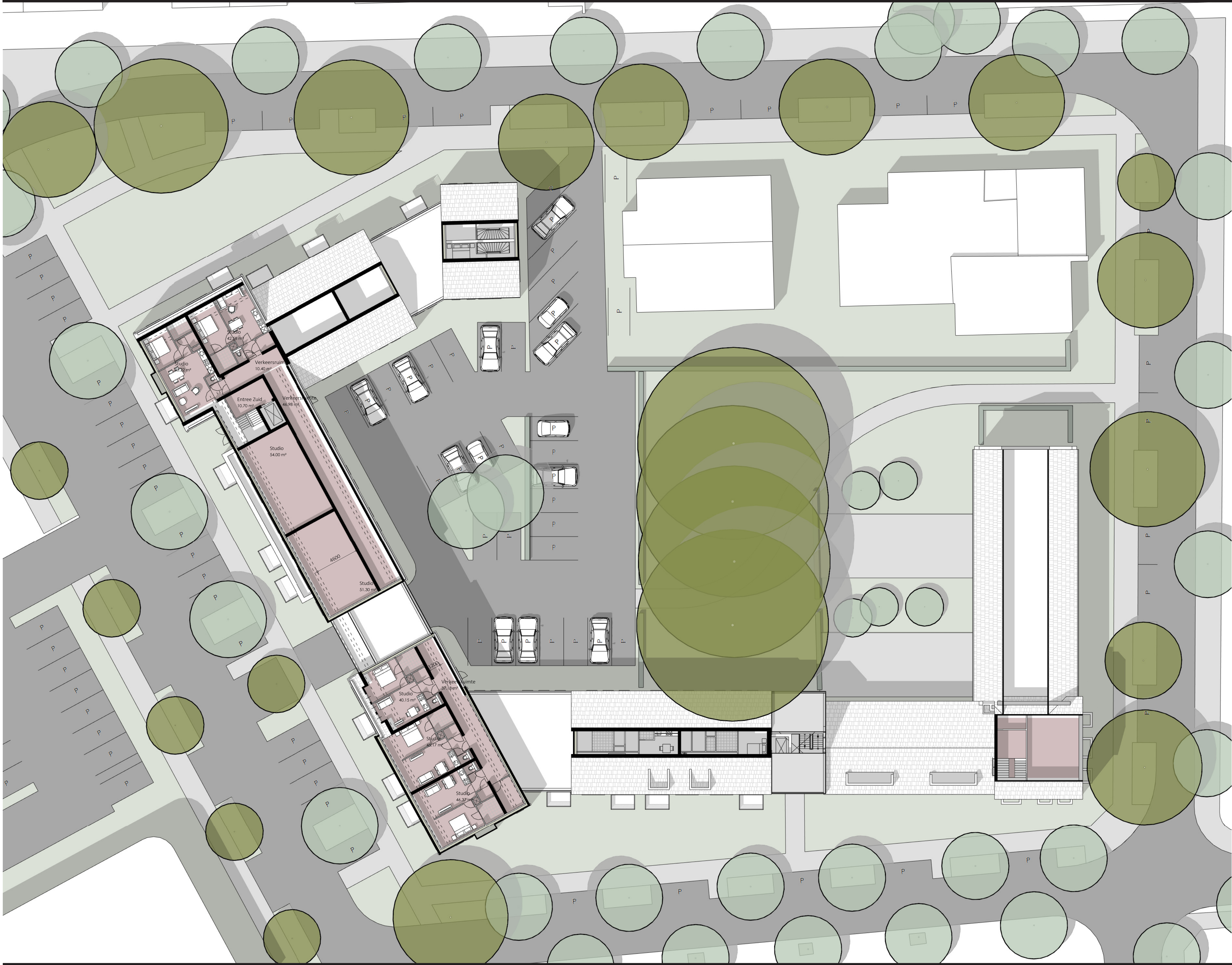
Ontwikkeling locatie De Wieken Vught



Tweede verdieping (niet op schaal)



Ontwikkeling locatie De Wieken Vught



Derde verdieping (niet op schaal)

