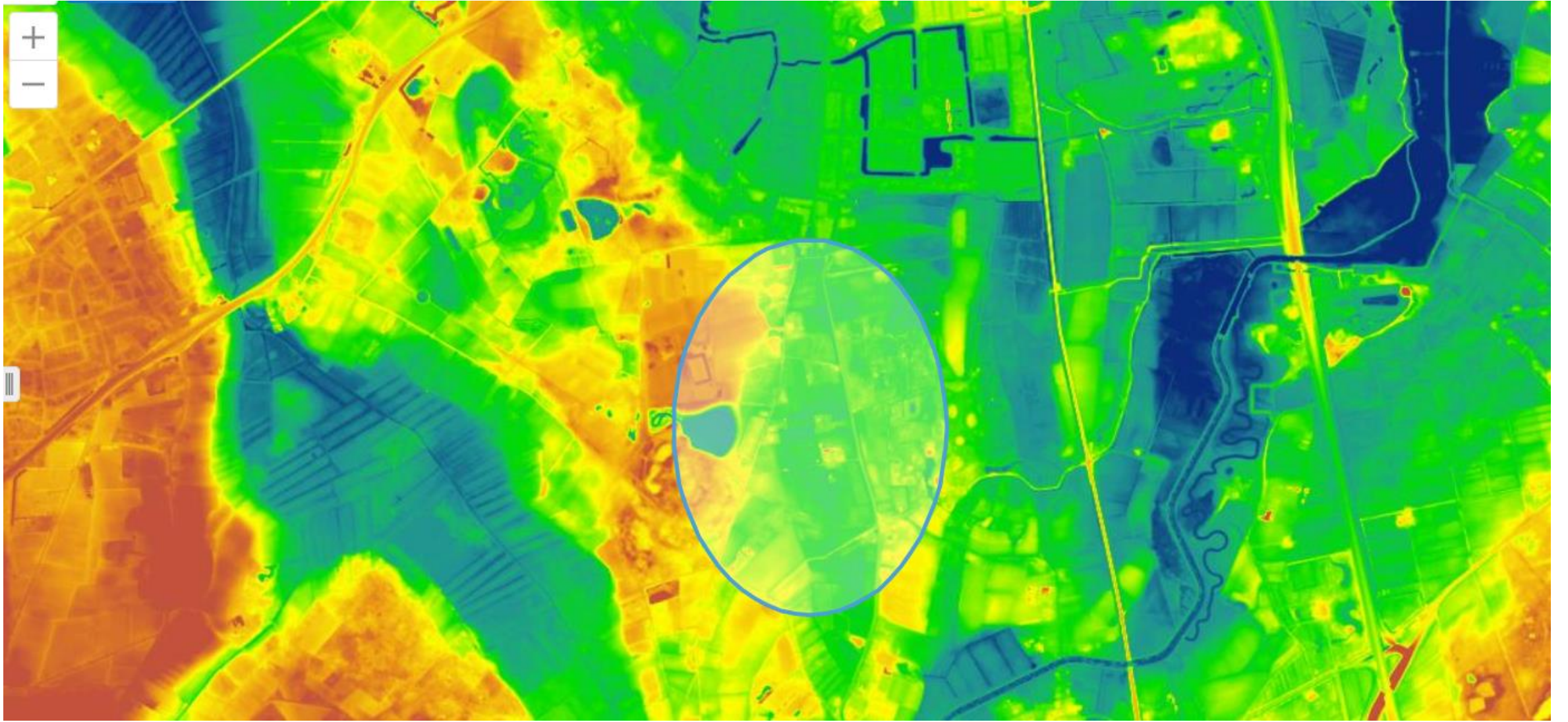


Input voor water en bodem sturend



Plangebied



AHN

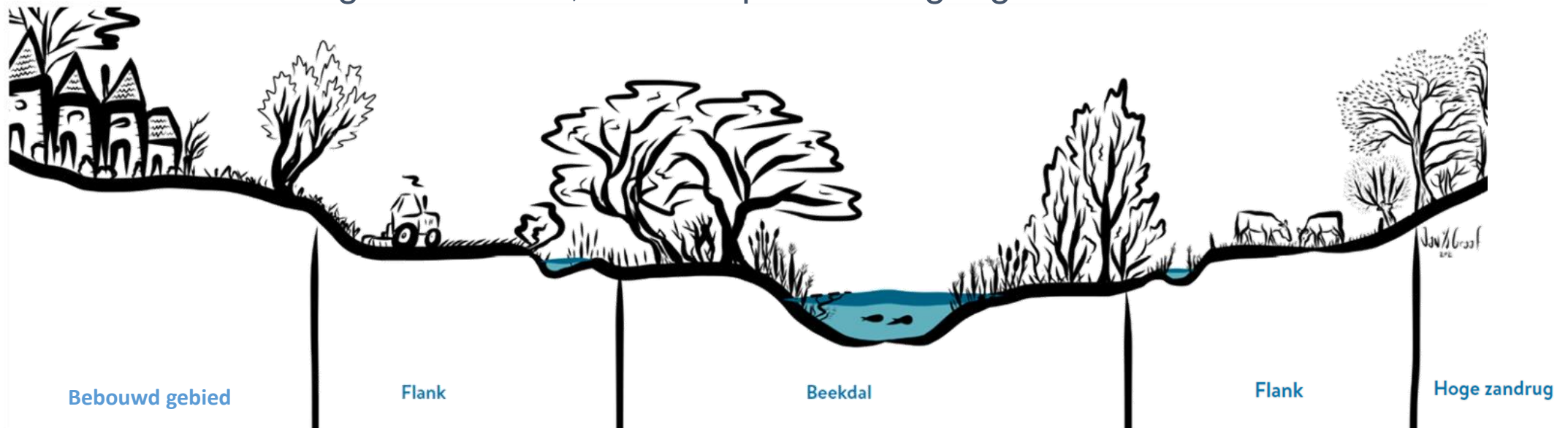
Geomorfologische kaart



Watertransitie, wat willen we bereiken?

natuurlijker en klimaatrobuust systeem, waarbij

- structurele toename grondwatervoorraad
- water infiltreert op hoge koppen
- afvoer van de beken sterk wordt gereduceerd
- beekdalen natter worden
- voorkomen wordt dat grond- en oppervlaktewater vervuilen
- (afval)water nog verder wordt gezuiverd
- KRW: Schoon en gezond water, verbod op achteruitgang



Hoge koppen

Waar moeten we naar toe in 2050?

- structurele aanvulling van de grondwatervoorraad

Wat betekent dit?

- al het water infiltreert
- onttrekkingen zijn niet meer vanzelfsprekend, staan ter discussie en worden heroverwogen

Wat gaan we anders doen?

- A-watgangen worden verondiept en voeren alleen af bij piekbuien
- onttrekkingsvergunningen zijn voorwaardelijk en tijdelijk
- kwaliteit: geen uitspoeling van mest en bestrijdingsmiddelen

Flanken

Waar moeten we naar toe in 2050?

- aan- en afvoer meer in balans bij een hoger grondwaterpeil

Wat betekent dit?

- stijgende grondwaterpeilen
- minder beregening nodig

Wat gaan we anders doen?

- grondwaterstanden en duurzaam grondgebruik zijn op elkaar afgestemd en worden vastgelegd

Beekdalen

Waar moeten we naar toe in 2050?

- voldoende ruimte om pieken op te vangen
- een beekdal dat niet verdrogend werkt voor de omgeving

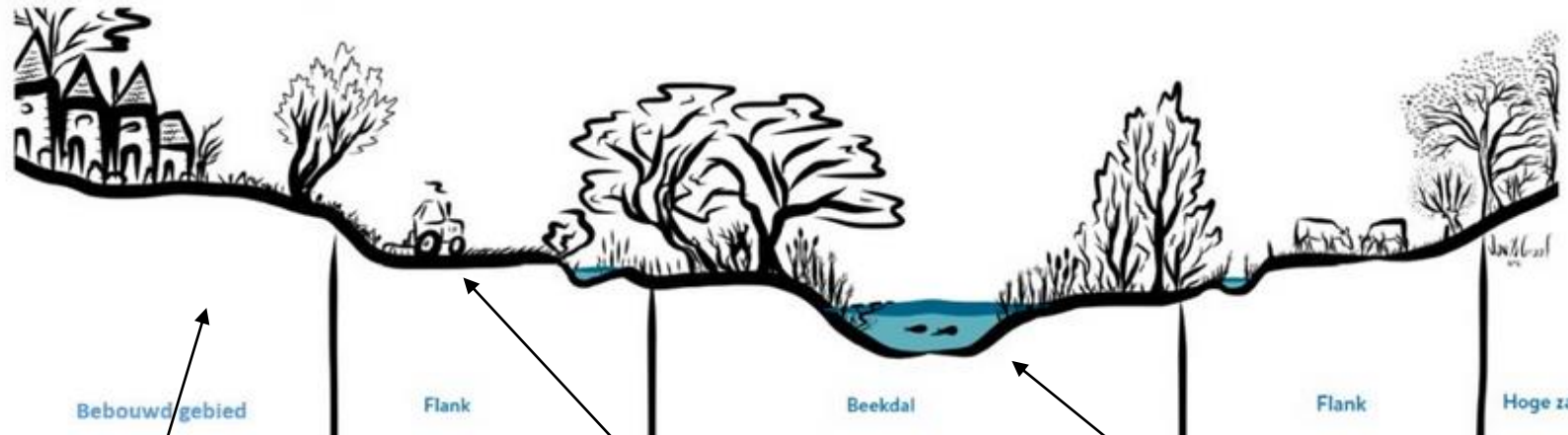
Wat betekent dit?

- het wordt natter (hogere GWS), water krijgt meer ruimte (inundatie) en beken blijven stromen

Wat gaan we anders doen?

- we vergoeden geen schade meer: overstromen hoort erbij
- kwaliteit: geen uitspoeling van mest en bestrijdingsmiddelen
- geen technische bescherming meer voor nieuwe ontwikkelingen

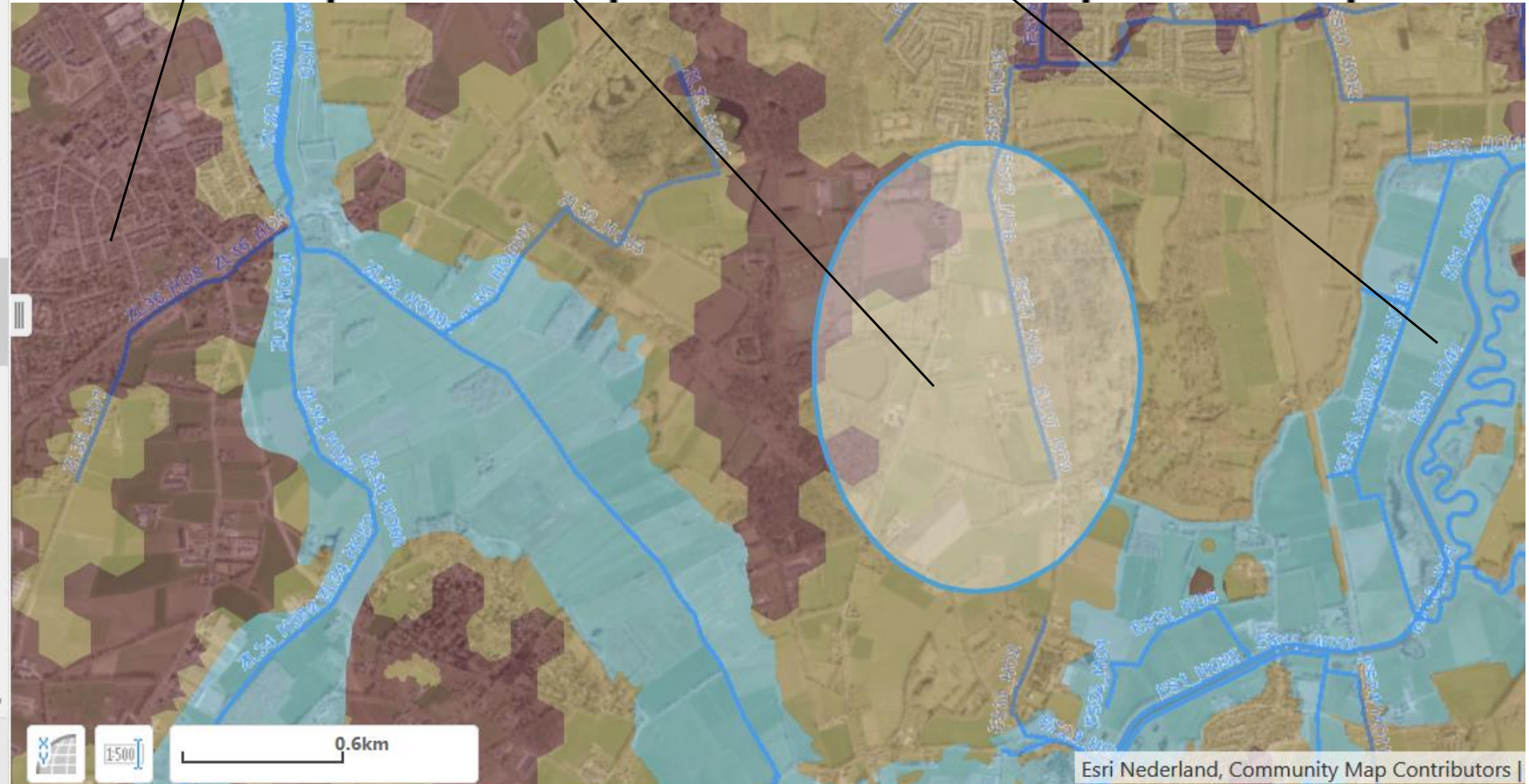
Positie in het watersysteem



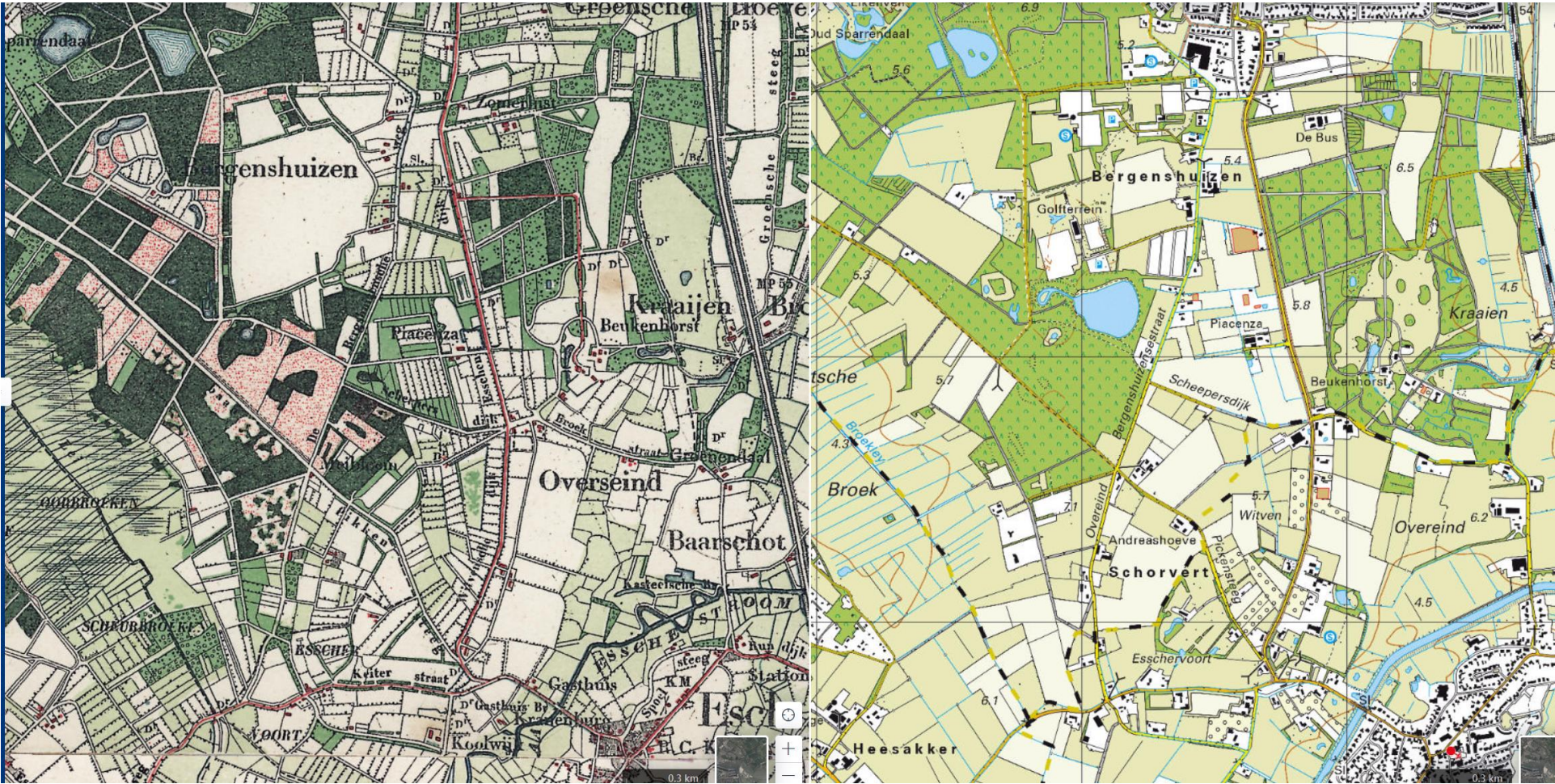
Filter lagen...

- Erfdata informatie
- Waterkeringen
- Waterberging
- Waterbeheerplan 5
- Waterbeheerplan (4)
- Klimaatonderlegger
- Klimaatonderlegger
- Beekdalen_flanken_hoge_kopp en
- RWZI's, gemalen en riolering
- Infonet Afvalwater
- Eigendommen

Start Kaartlagenlijst



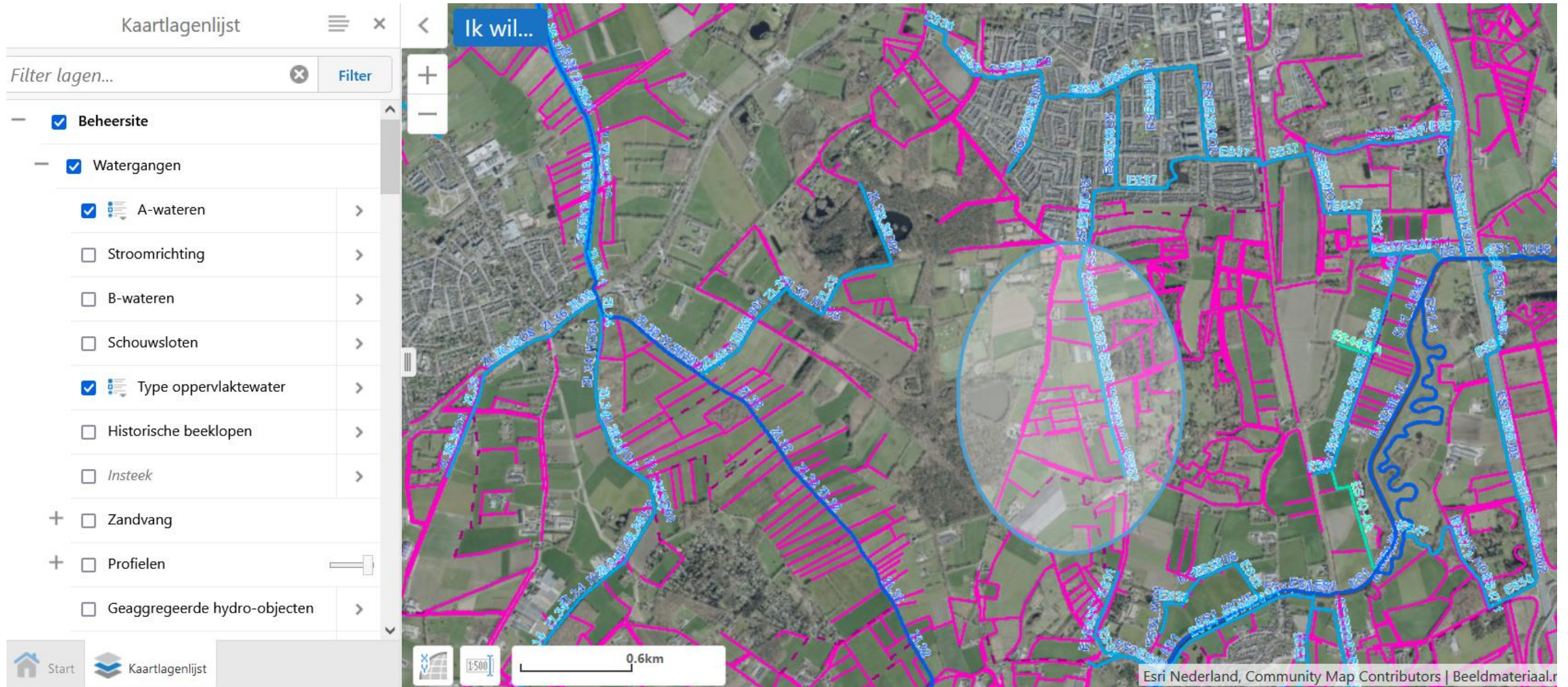
Historische Kaart (Topotijdreis)



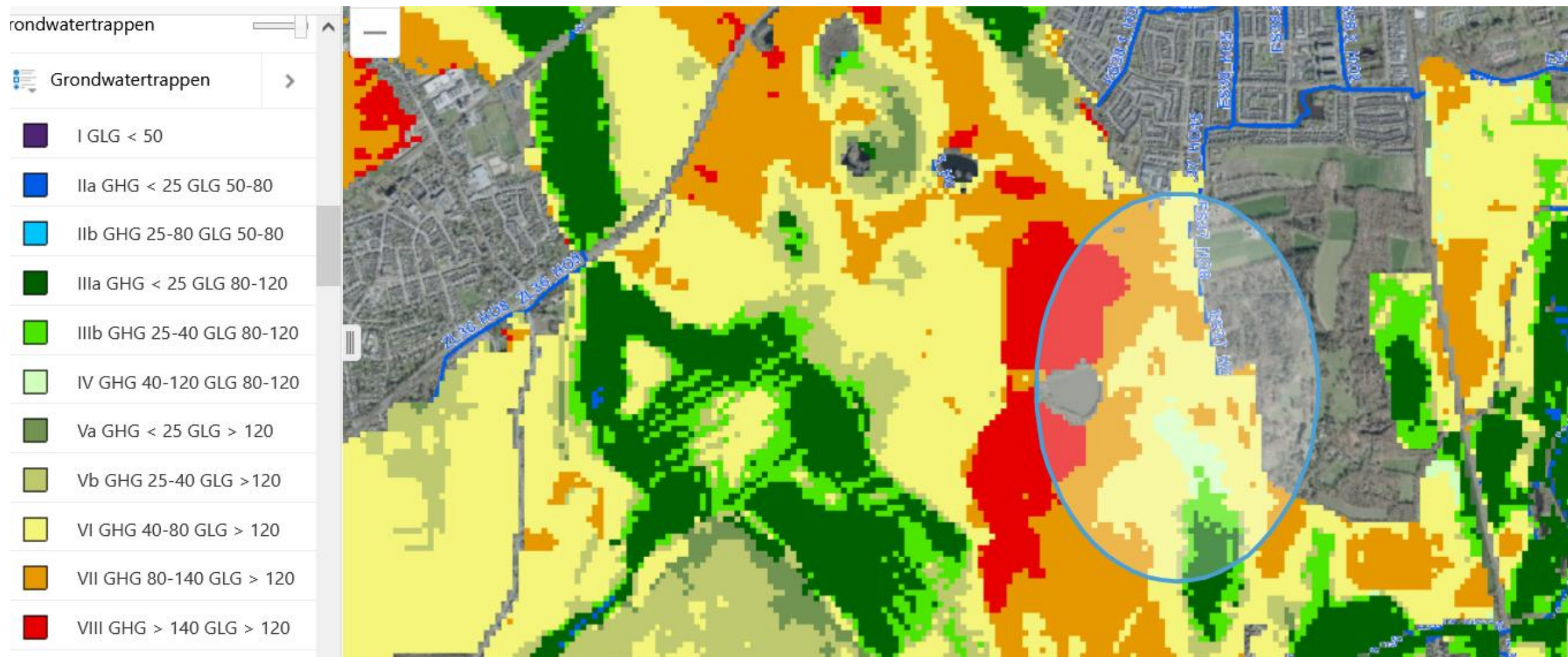
1900

2023

Huidig oppervlaktewatersysteem



Grondwatertrappen huidig



Bodemkaart

