

# Stakeholdersoverleg Esscheweg – Bergenshuizense straat

11 april 2024



# Programma

- Welkom, toelichting op aanleiding en doel overleg
- Rondje wat is voor jou belangrijk in dit gebied
- Introductie van het gebied en geïnventariseerde opgaven
- Aanvullingen op opgaven en gebied verder verkennen
- Samenvatting, vervolg en afsluiting



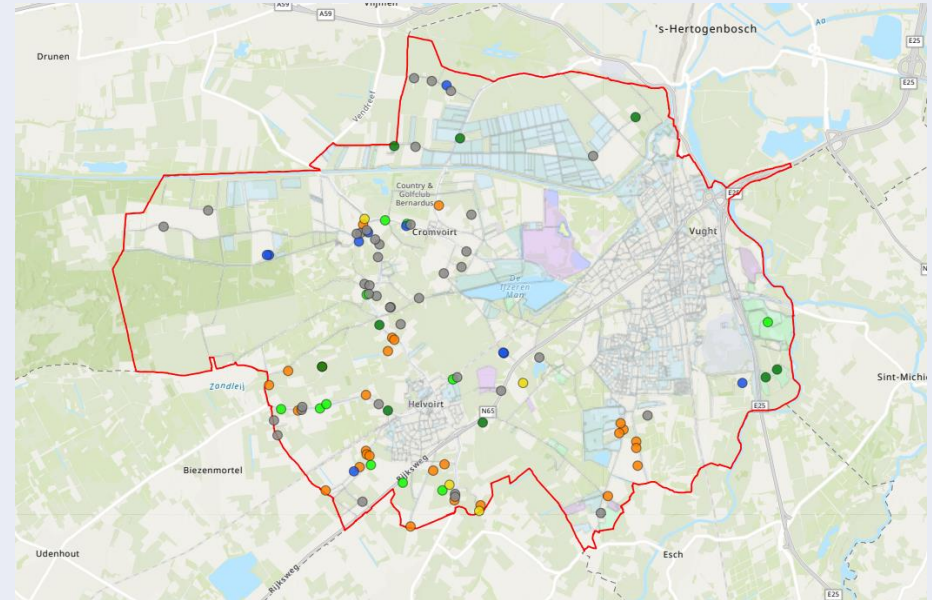
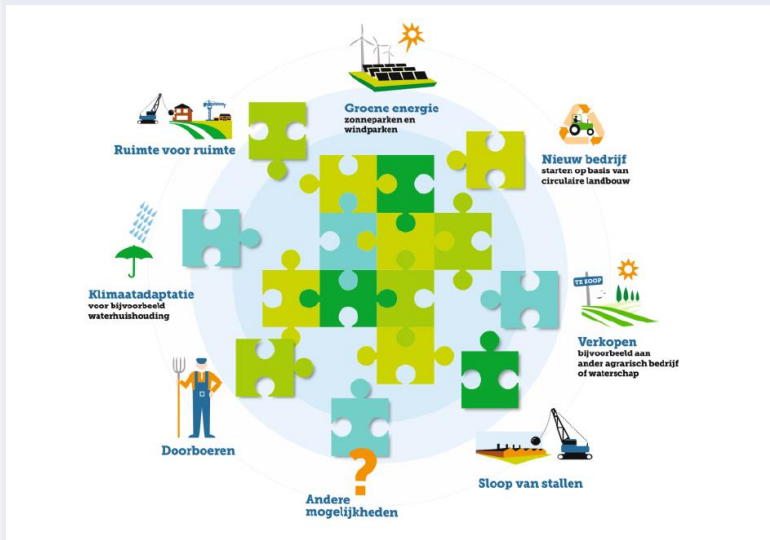
# Doel stakeholdersoverleg



- Informeren over achtergrond en aanleiding
- Informeren welke ruimtelijke opgaves wij tot nu toe hebben ‘verzameld’
- Checken of dit klopt en inventariseren wat er nog meer speelt in het gebied
- Verkennen waar (gezamenlijke) hogere doelen liggen op welk schaalniveau
- Inventariseren wat nodig is om de puzzel te kunnen leggen

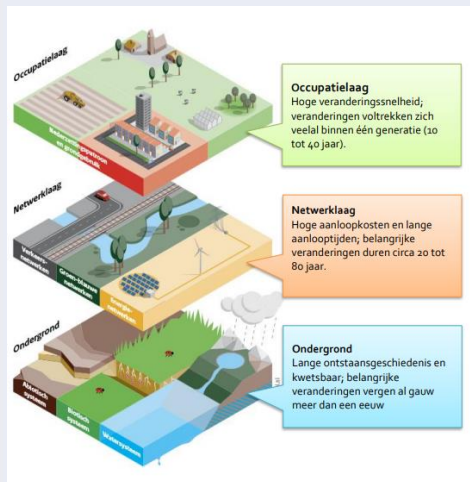
# Aanleiding

- Project Buitengebied Vught





# Doel gebiedspuzzel



## Stappen



De kaders vanuit het gebied. Deels ingegeven door andere partijen als gemeente, waterschap en provincie



Samen met de bewoners de wensen ophalen en gezamenlijk onderzoeken wat wel en niet mogelijk is.



Komend tot een overall puzzelplaatje voor het gebied



Helderheid over de te lopen procedures. Gezamenlijke procedure of individueel?

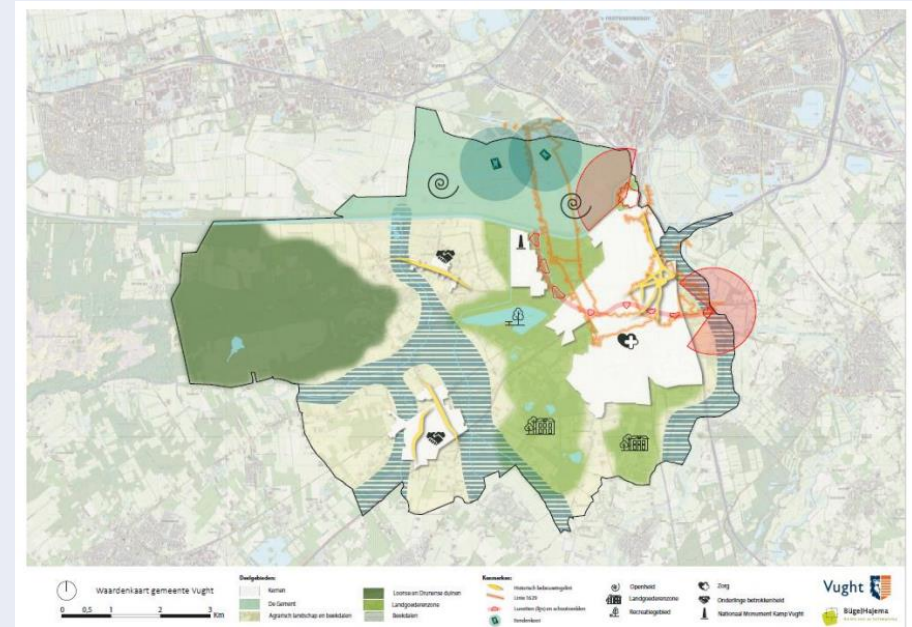
# Rondje wat is voor jou belangrijk in dit gebied





# Omgevingsvisie gemeente Vught

- Toekomstbestendige landbouw
- Transformatie van agrarische bedrijven naar nieuwe functies
- Functiecombinaties passend bij de karakteristieken van het gebied
- Herstel grondwaterstanden
- Herstellen, beschermen en versterken natuur- en landschapswaarden
- Uitbreiden van wandel- en fietsroutes
- Verbinding tussen kernen en het landschap ter ontlasting van Natura 2000 gebieden

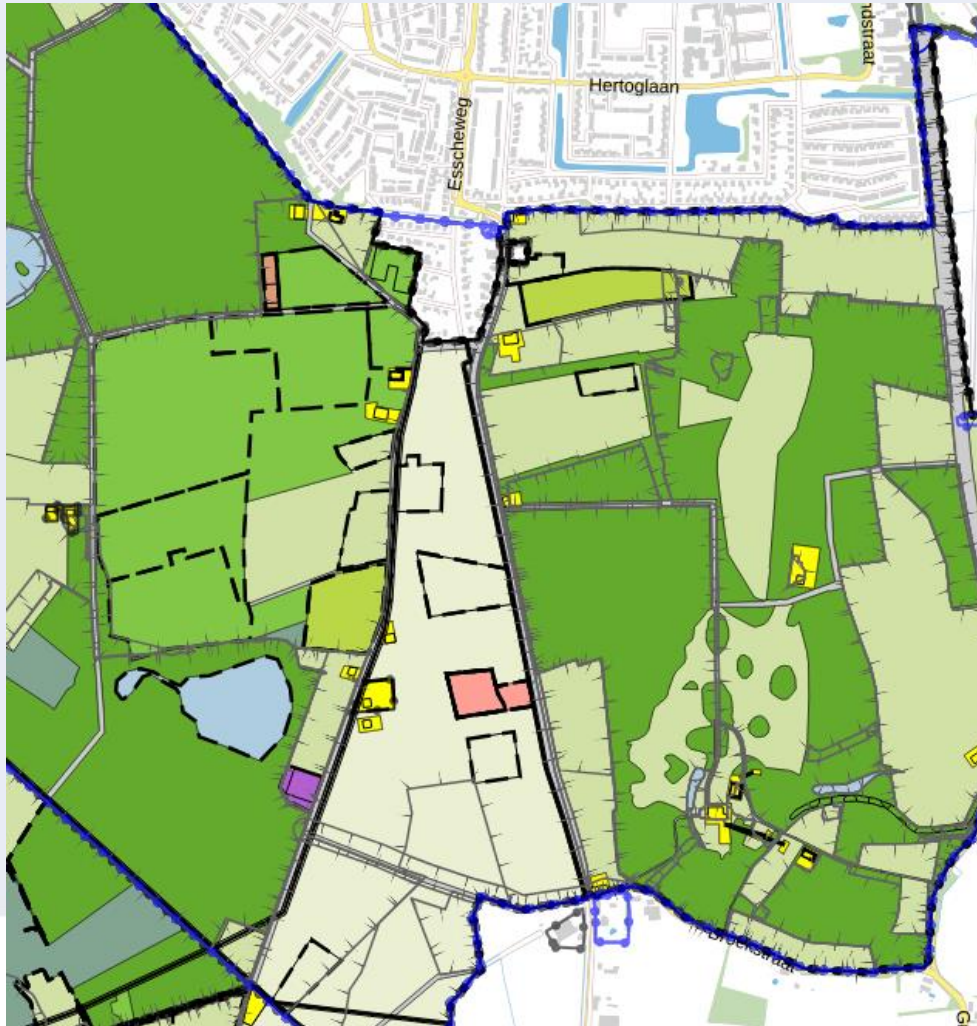


Deelgebied  
Agrarisch landschap en beekdalen

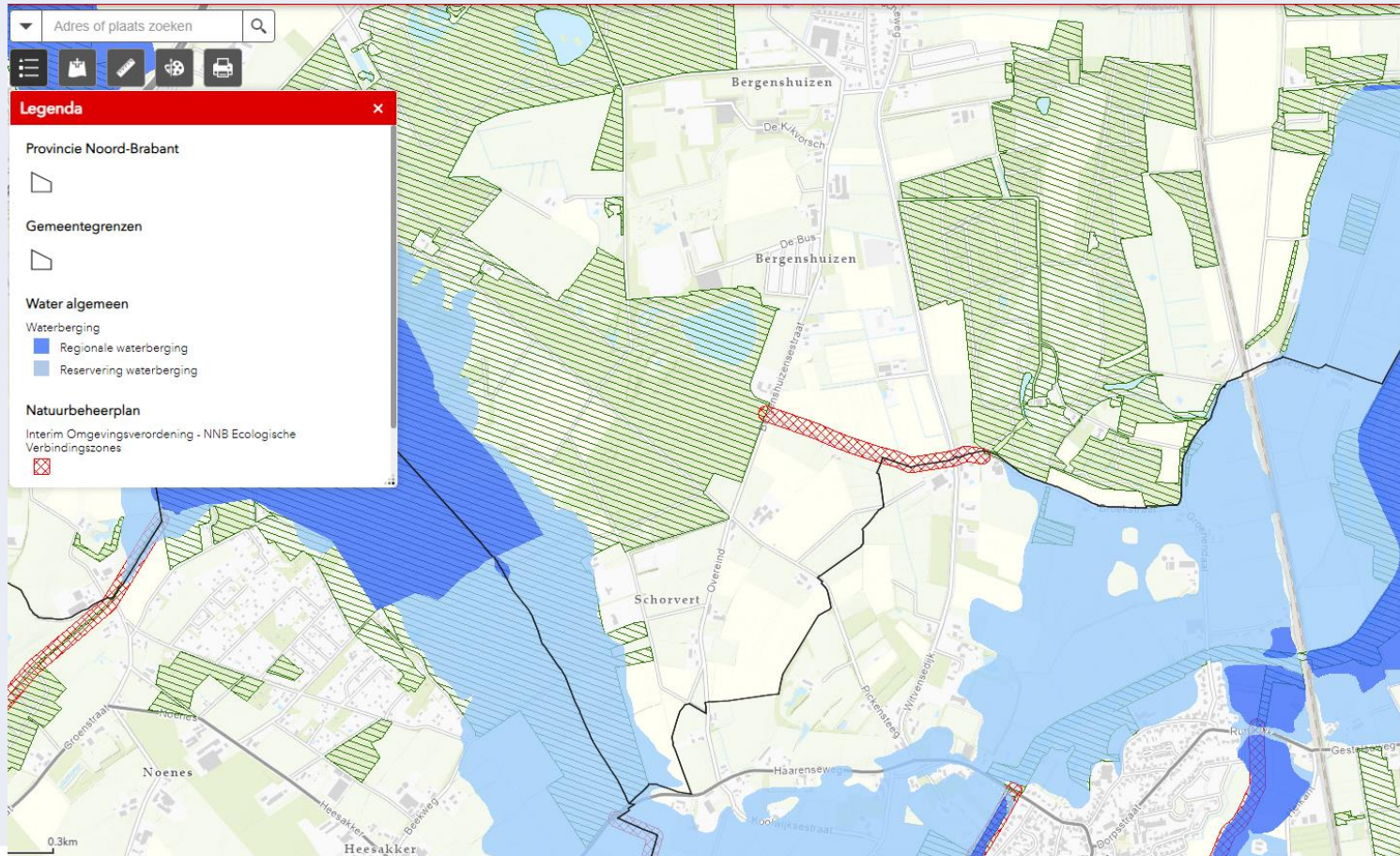




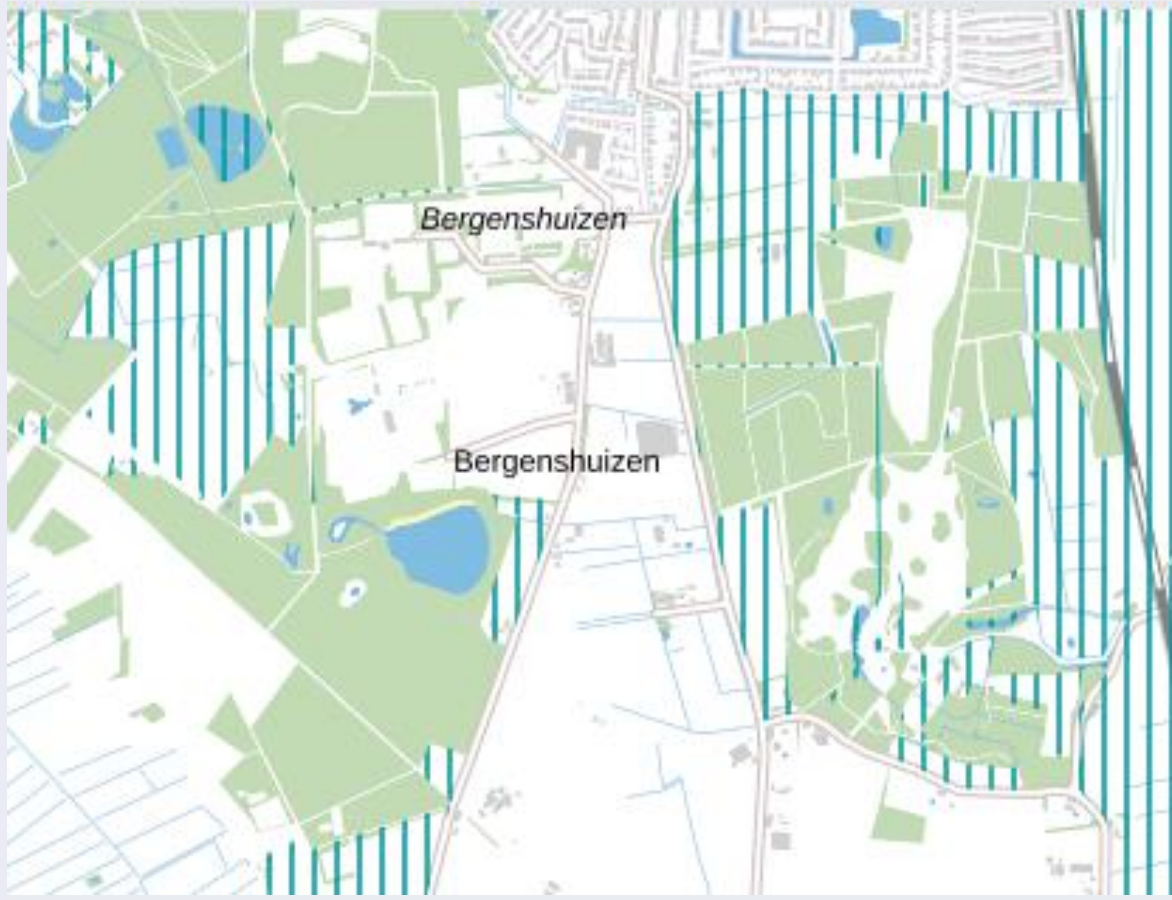
# Omgevingsplan buitengebied



# Water en natuurgebieden



# Provinciale Omgevingsverordening

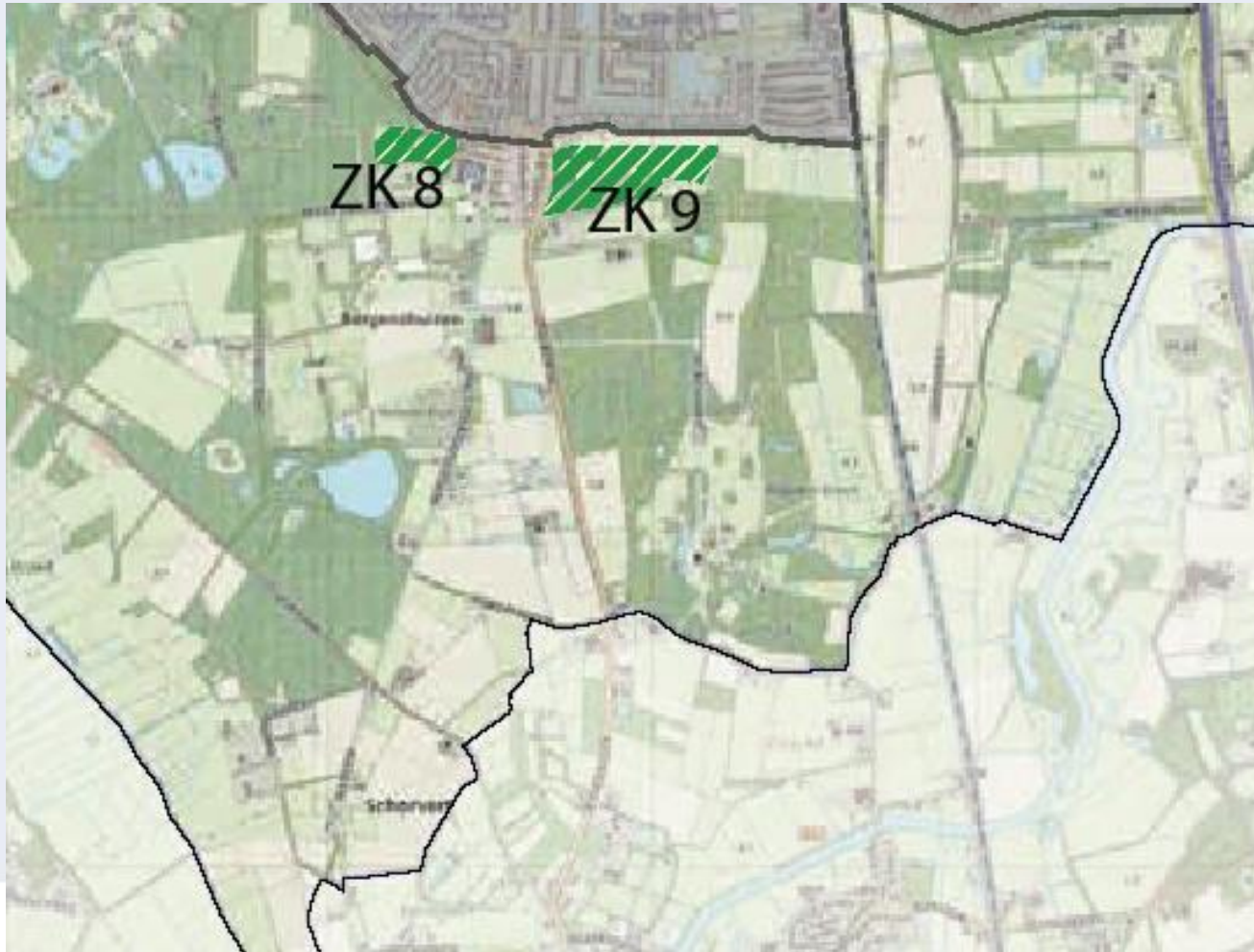


- Groen blauwe waarden



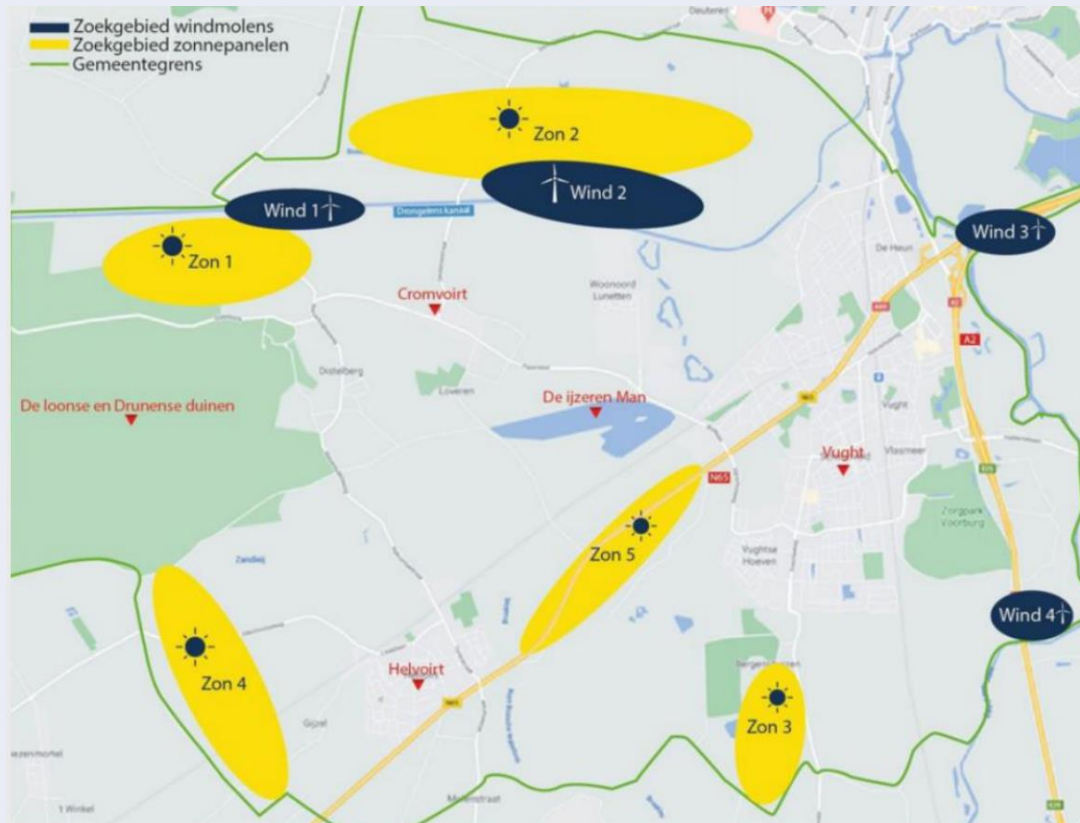


# Visie 'Wonen in het buitengebied'

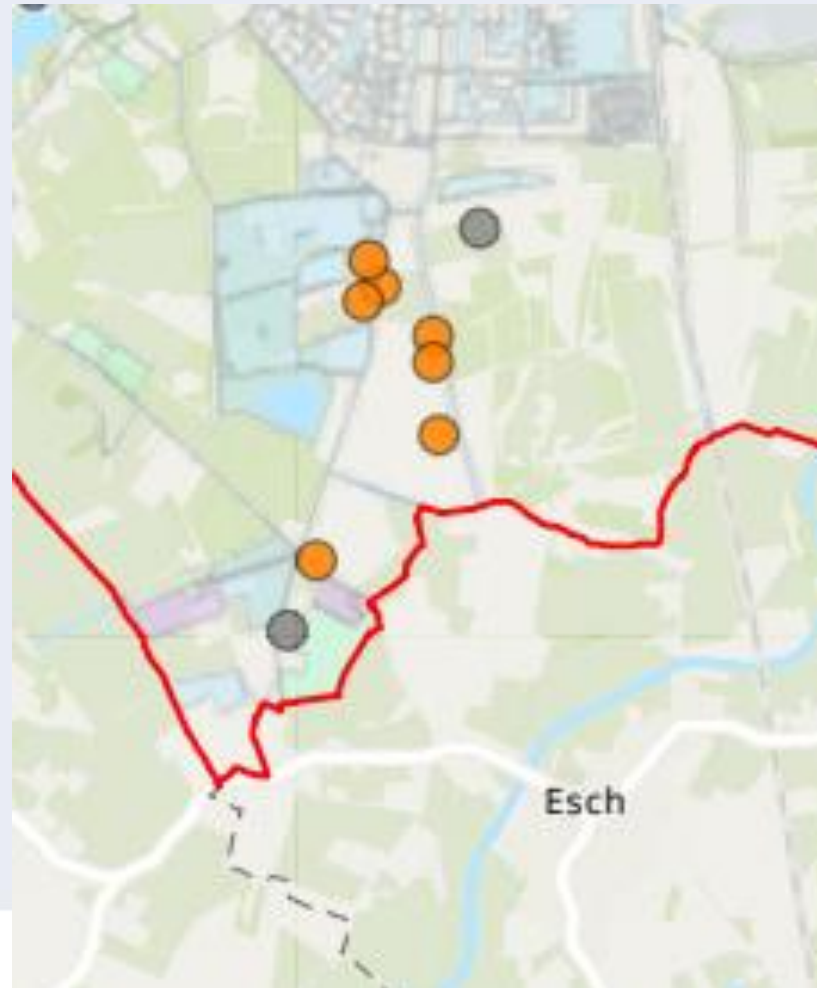




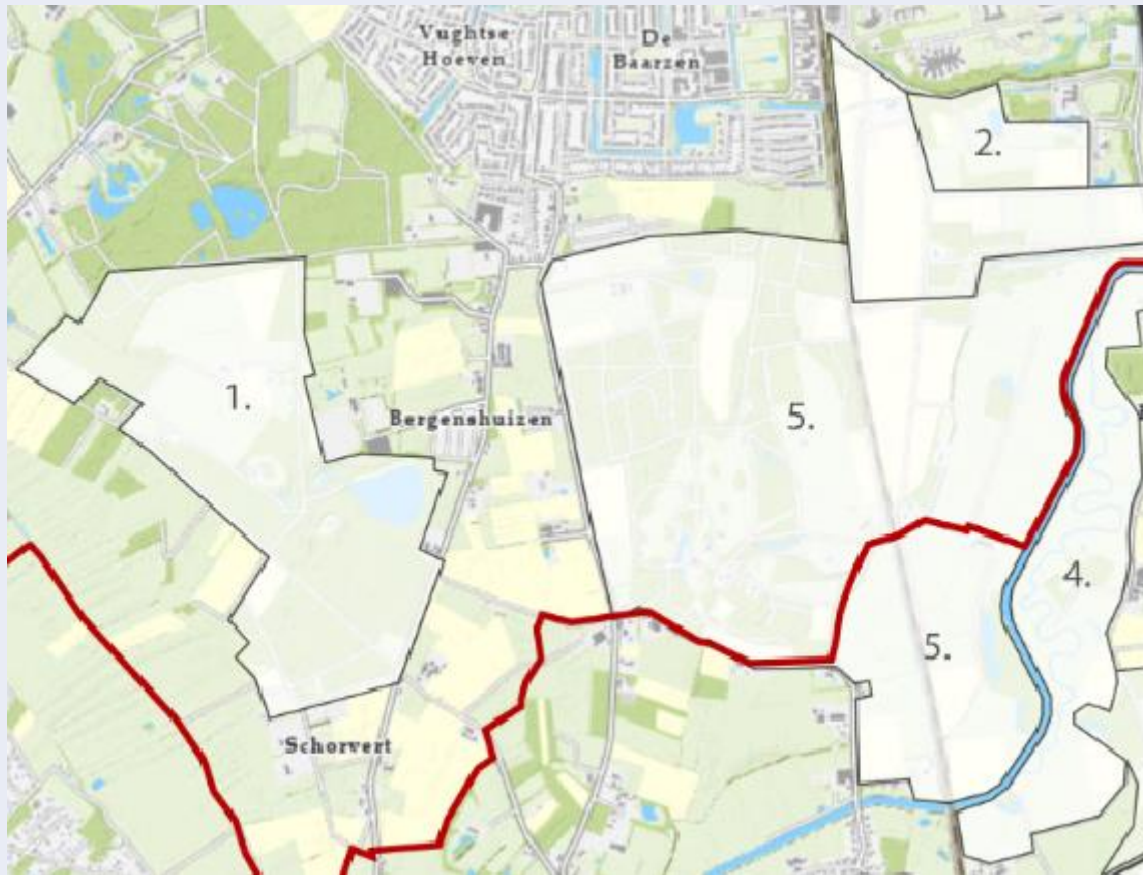
# Zoekgebieden duurzame energie



# Agrarische bedrijven



# Landgoederen



- 1. Jagershagen
- 2. Nieuw Annaland
- 4. Halsche Beemden
- 5. Beukenhorst/  
Groensche Hoeven
- Sparendaal





# Verzamelde opgaven

- Ecologische verbindingzone: versterken landschappelijke kwaliteit, gebied ligt tussen delen van het Natuurnetwerk Brabant
- Transitie landbouw naar duurzaam en natuur inclusief
- Natuurontwikkeling, vergroten biodiversiteit en bomen aanplant
- Bevorderen sport en bewegen, extensieve recreatie, verminderen recreatiedruk op Natura 2000 gebieden
- Omringend door waterbergings en –reserveringsgebied
- Zoekgebied grootschalige energie opwek
- Behouden en zichtbaar maken cultuur historie

